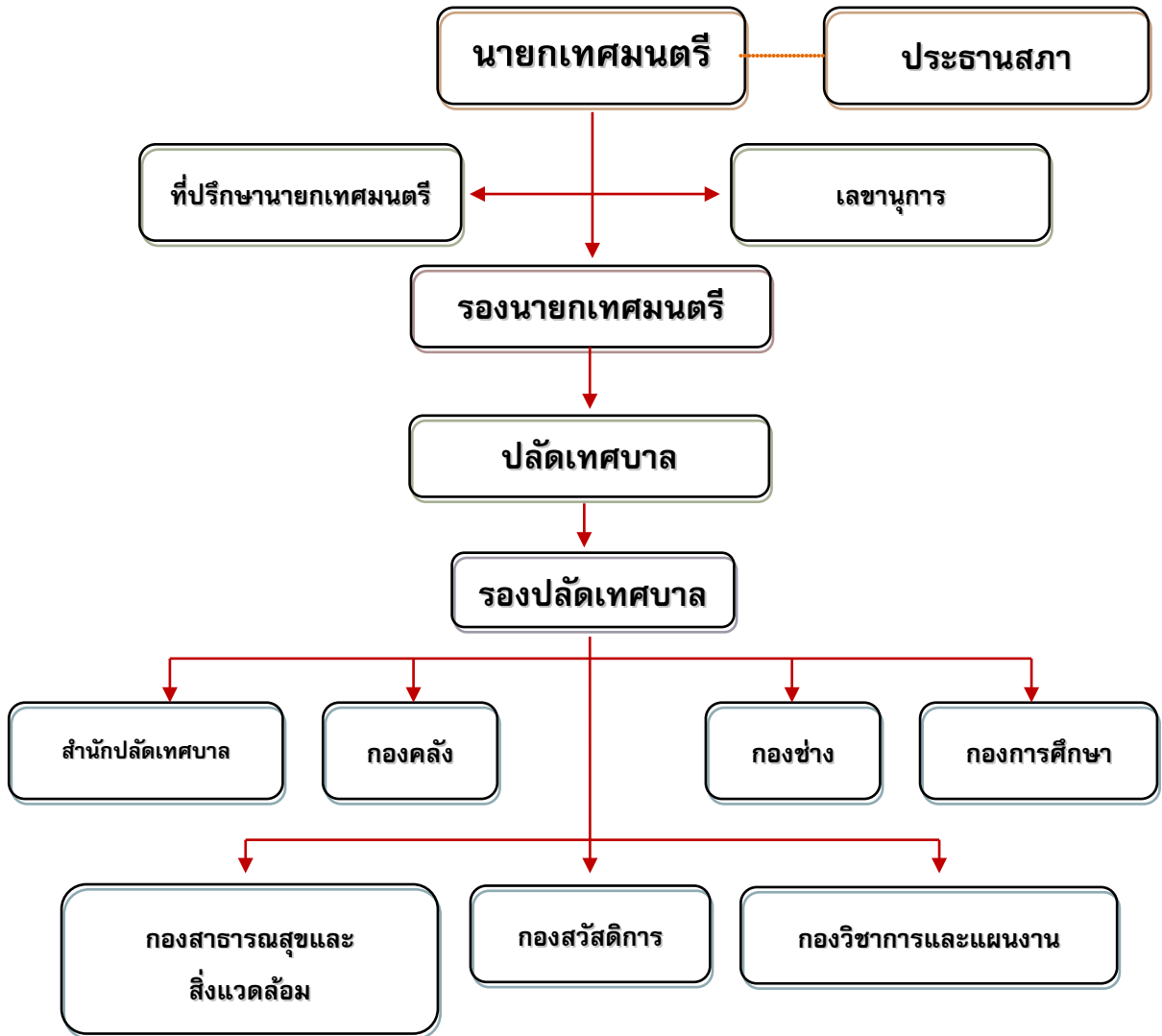
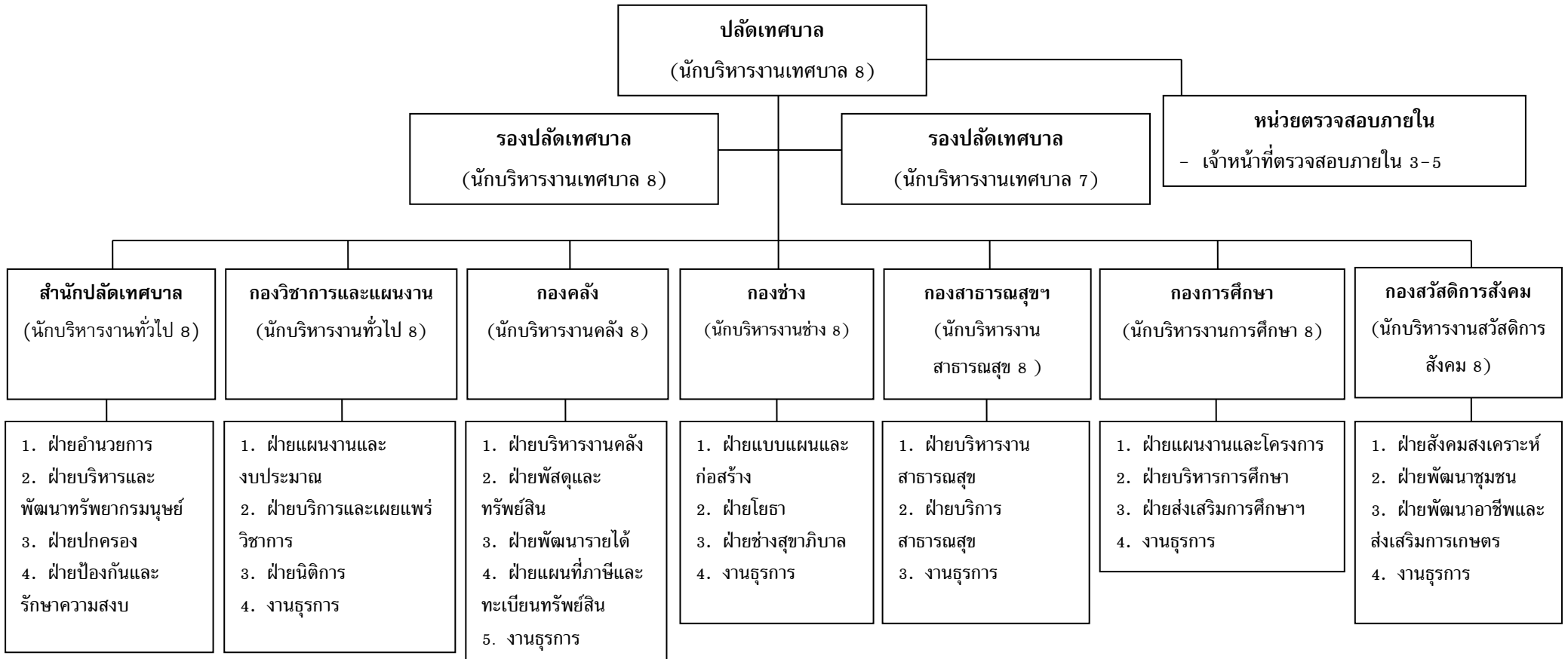


โครงสร้างการบริหารเทศบาลเมืองคลองแห

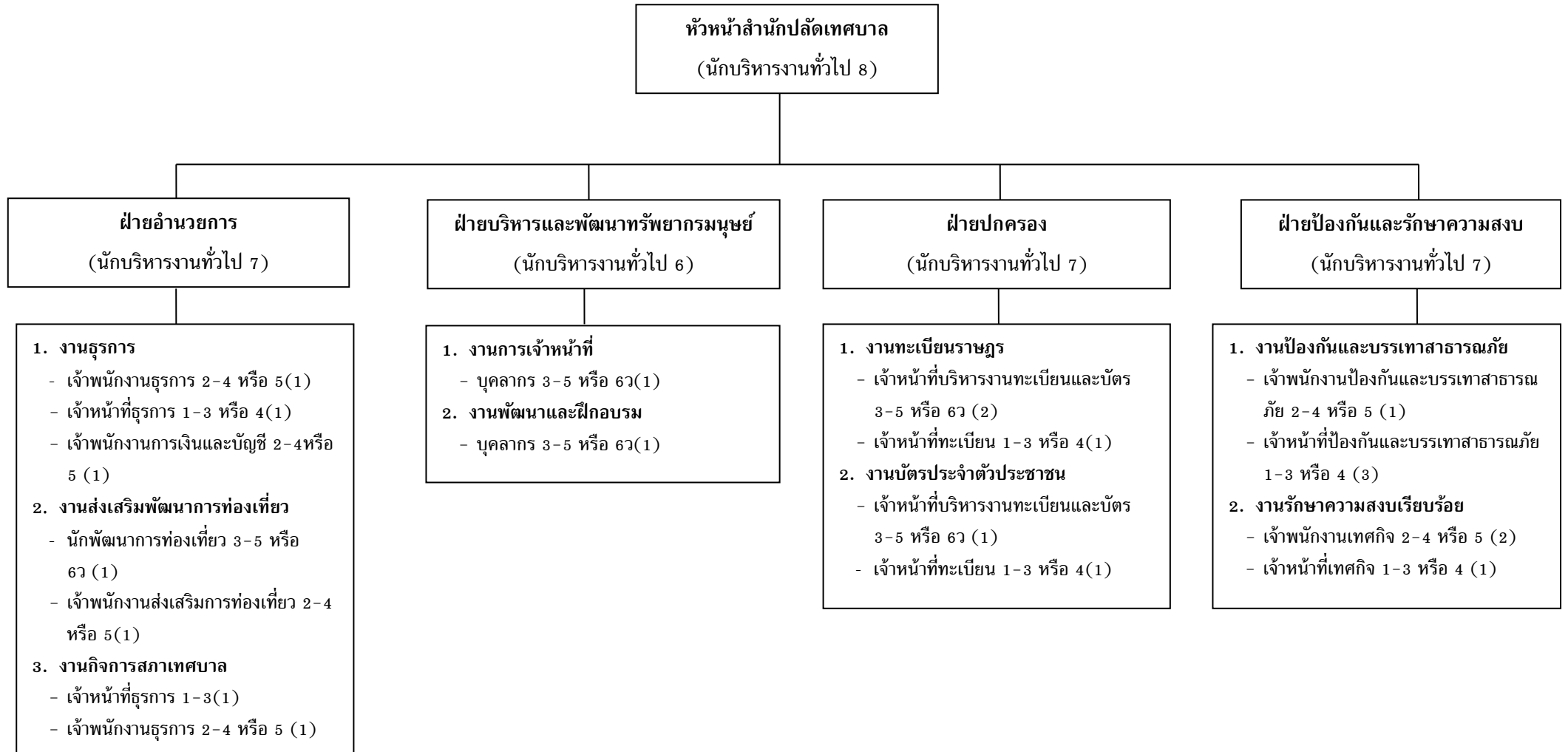


โครงสร้างเทศบาลเมืองคลองแห

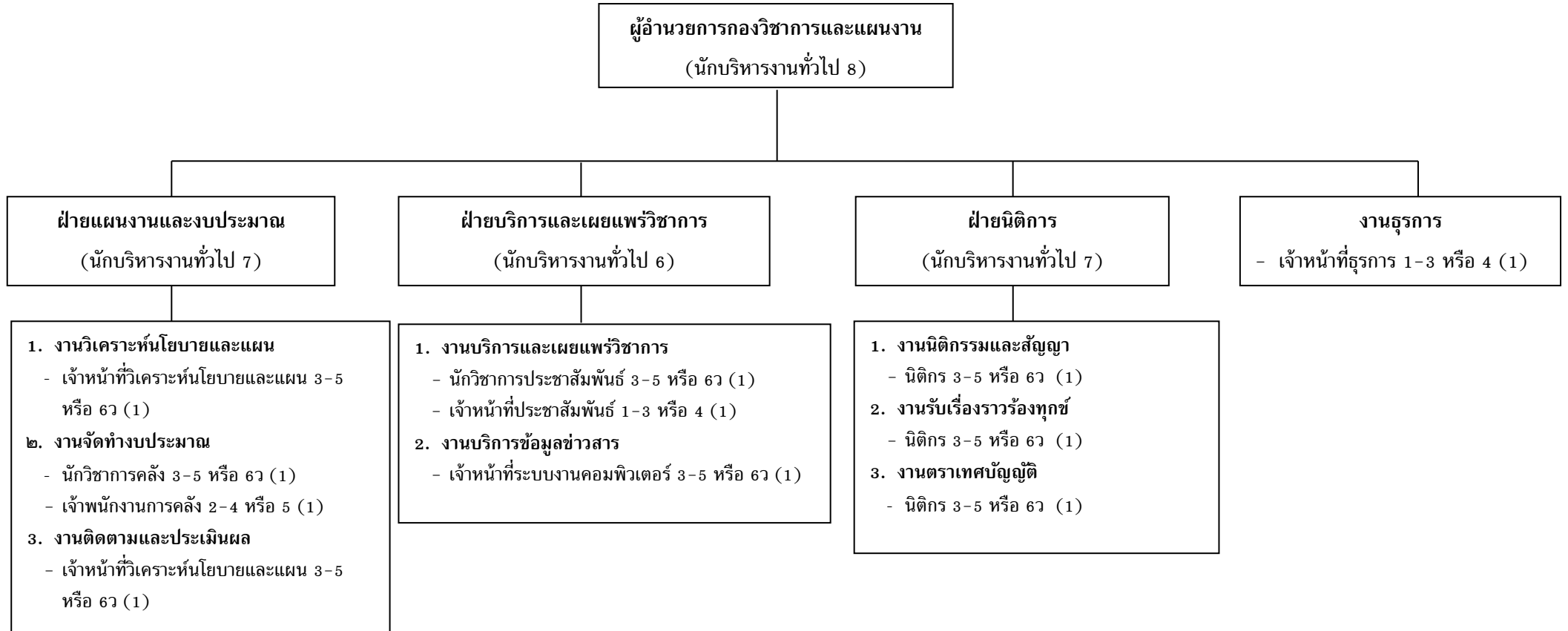


ที่มา : งานการเจ้าหน้าที่ ฝ่ายบริหารและพัฒนาทรัพยากรมนุษย์ สำนักปลัดเทศบาล เทศบาลเมืองคลองแห (เมษายน 2557)

โครงสร้างสำนักปลัดเทศบาลเมืองคลองแห



โครงสร้างกองวิชาการและแผนงาน



โครงสร้างกองคลัง

ผู้อำนวยการกองคลัง

(นักบริหารงานคลัง 8)

ฝ่ายบริหารงานคลัง

(นักบริหารงานคลัง 7)

1. งานการเงินและบัญชี

- นักวิชาการการเงินและบัญชี 3-5 หรือ 6ว(1)
- เจ้าพนักงานพัสดุ 2-4 หรือ 5 (1)
- เจ้าหน้าที่การเงินและบัญชี 1-3 หรือ 4 (1)

2. งานสถิติการคลัง

- นักวิชาการคลัง 3-5 หรือ 6ว (1)
- เจ้าพนักงานการคลัง 2-4 หรือ 5(1)

ฝ่ายพัสดุและทรัพย์สิน

(นักบริหารงานคลัง 6)

1. งานจัดซื้อจัดจ้าง

- นักวิชาการพัสดุ 3-5 หรือ 6ว(1)
- เจ้าพนักงานพัสดุ 2-4 หรือ 5 (1)
- เจ้าหน้าที่พัสดุ 1-3 หรือ 4 (1)

2. งานพัฒนาทะเบียนพัสดุ

- เจ้าพนักงานพัสดุ 2-4 หรือ 5 (1)
- เจ้าหน้าที่พัสดุ 1-3 (1)

ฝ่ายพัฒนารายได้

(นักบริหารงานคลัง 7)

1. งานพัฒนารายได้

- นักวิชาการคลัง 3-5 หรือ 6ว (1)
- เจ้าพนักงานจัดเก็บรายได้ 2-4 หรือ 5(2)
- เจ้าหน้าที่จัดเก็บรายได้ 1-3 หรือ 4(1)

2. งานผลประโยชน์และกิจการพาณิชย์

- นักวิชาการคลัง 3-5 หรือ 6ว (1)
- เจ้าพนักงานจัดเก็บรายได้ 2-4 หรือ 5(1)
- เจ้าหน้าที่จัดเก็บรายได้ 1-3 หรือ 4(1)

3. งานตรวจสอบและเร่งรัด

- นักวิชาการคลัง 3-5 หรือ 6ว (1)

ฝ่ายแผนที่ภาษีและทะเบียนทรัพย์สิน

(นักบริหารงานคลัง 7)

1. งานแผนที่ภาษีและทะเบียนทรัพย์สิน

- นักวิชาการคลัง 3-5 หรือ 6ว (1)
- เจ้าพนักงานการคลัง 2-4 หรือ 5(1)
- นายช่างโยธา 2-4 หรือ 5(1)

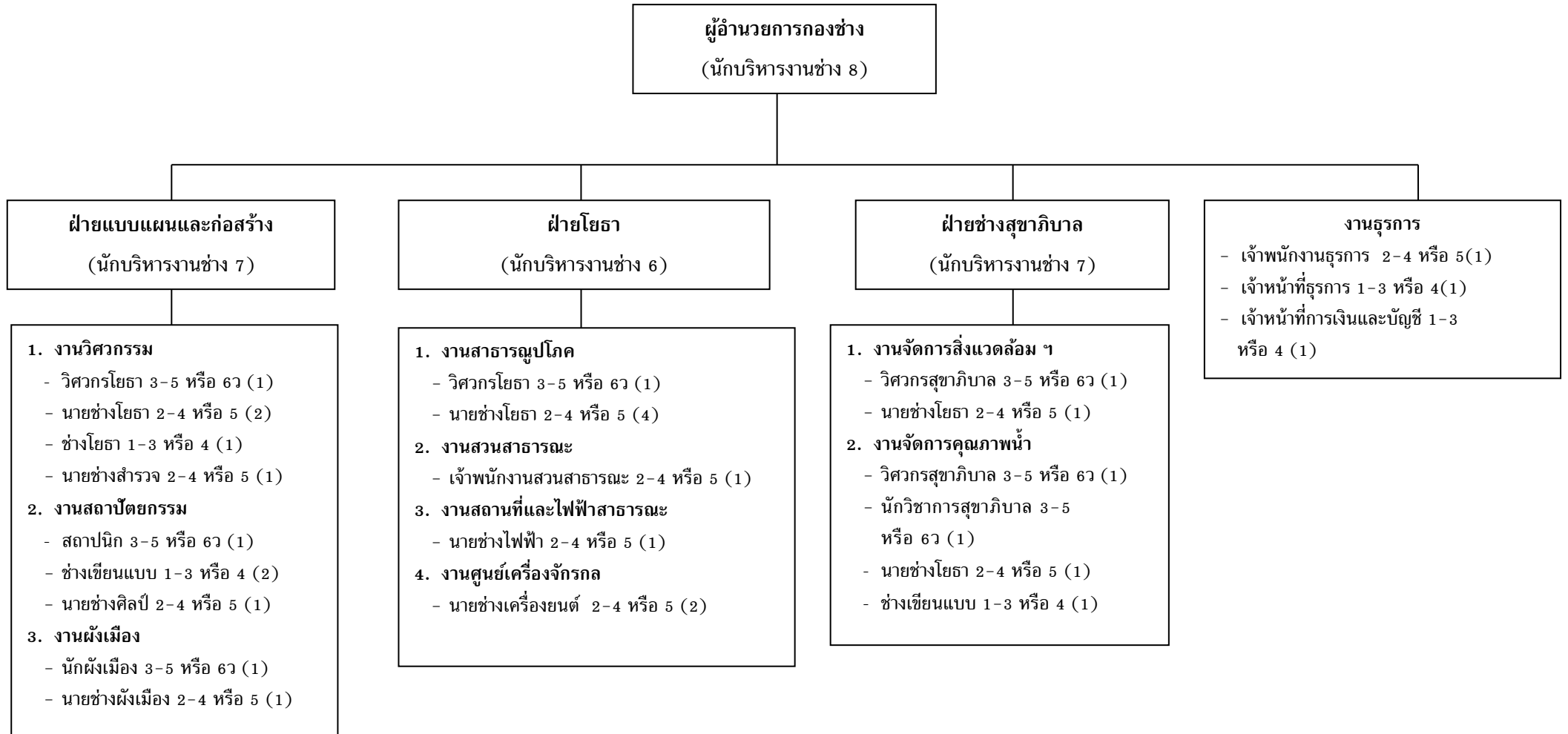
๒. งานบริการแผนที่ภาษีและทะเบียนทรัพย์สิน

- เจ้าพนักงานการคลัง 2-4 หรือ 5(1)
- เจ้าหน้าที่ระบบคอมพิวเตอร์ 3-5 หรือ 6ว (1)

งานธุรการ

- เจ้าพนักงานธุรการ 2-4 (1)

โครงสร้างกองช่าง



โครงสร้างกองสาธารณสุขและสิ่งแวดล้อม

ผู้อำนวยการกองสาธารณสุขและสิ่งแวดล้อม
(นักบริหารงานสาธารณสุข 8)

ฝ่ายบริหารงานสาธารณสุข

(นักบริหารงานสาธารณสุข 6)

1. งานวางแผนสาธารณสุข

- นักวิชาการส่งเสริมสุขภาพ 3-5 หรือ 6ว(1)

2. งานรักษาความสะอาด

- นักวิชาการสุขาภิบาล 3-5 หรือ 6ว (1)
- เจ้าพนักงานสุขาภิบาล 2-4 หรือ 5(1)

3. งานสุขาภิบาลและสิ่งแวดล้อม

- นักวิชาการสุขาภิบาล 3-5 หรือ 6ว (1)
- เจ้าพนักงานสุขาภิบาล 2-4 หรือ 5(1)

ฝ่ายบริการสาธารณสุข

(นักบริหารงานสาธารณสุข 7)

1. งานเผยแพร่และฝึกอบรม

- นักวิชาการส่งเสริมสุขภาพ 3-5 หรือ 6ว(1)
- เจ้าพนักงานสาธารณสุขชุมชน 2-4 หรือ 5(1)

2. งานส่งเสริมสุขภาพ

- พยาบาลวิชาชีพ 3-5 หรือ 6ว (1)

3. งานสัตวแพทย์

- นักวิชาการสัตวบาล 3-5 หรือ 6ว (1)
- นายสัตวแพทย์ 3-5 หรือ 6ว (1)

4. งานป้องกันและควบคุมโรคติดต่อ

- พยาบาลวิชาชีพ 3-5 หรือ 6ว (1)
- เจ้าพนักงานสาธารณสุขชุมชน 2-4 หรือ 5(1)

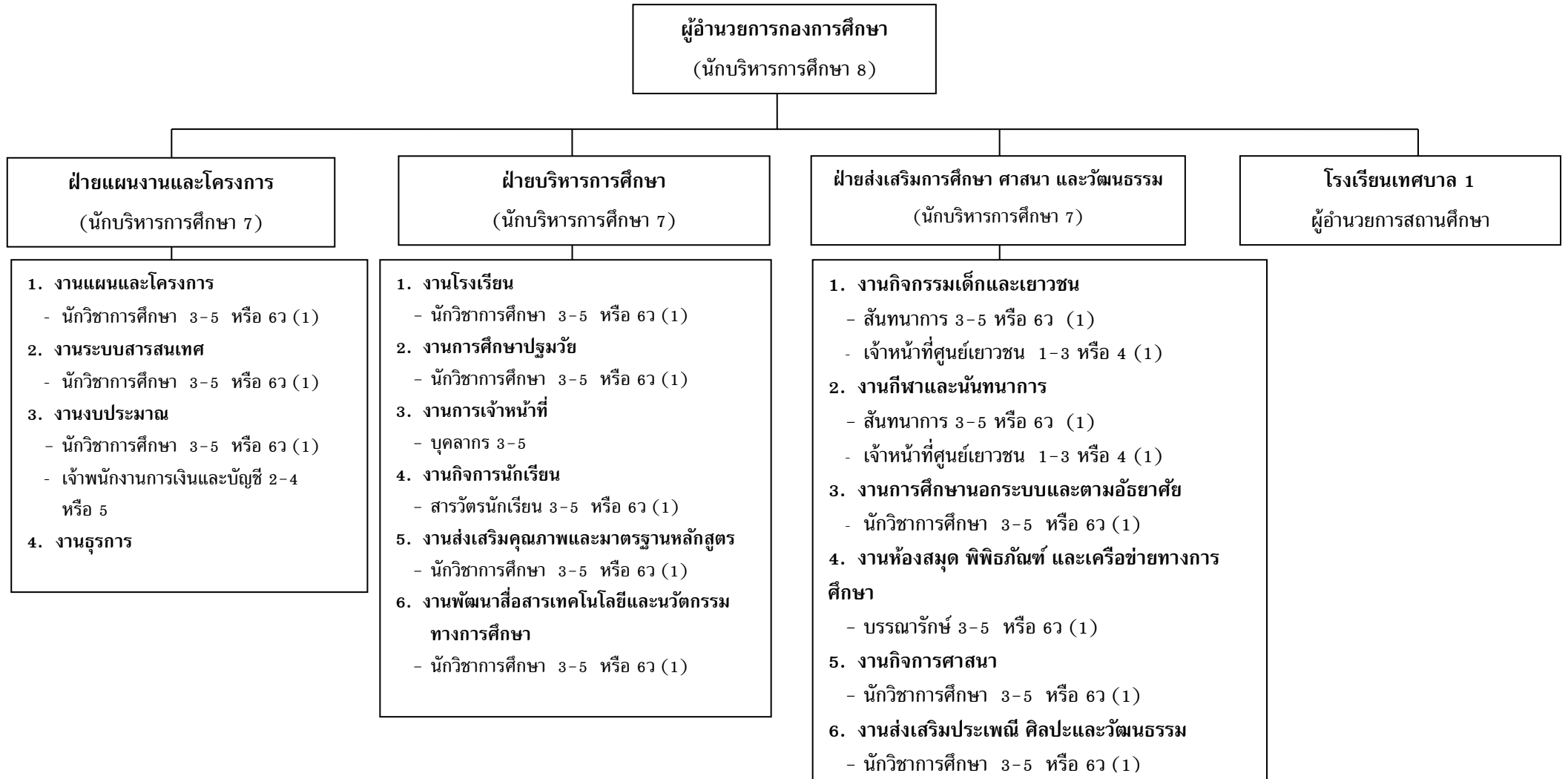
5. งานศูนย์บริการสาธารณสุขชุมชน

- นายแพทย์ 4-6
- พยาบาลวิชาชีพ 3-5 หรือ 6ว (1)
- พยาบาลเทคนิค 3-5 หรือ 6ว (1)

งานธุรการ

- เจ้าพนักงานธุรการ 2-4 หรือ 5(1)
- เจ้าหน้าที่การเงินและบัญชี 1-3 หรือ 4 (1)

โครงสร้างกองการศึกษา



โครงสร้างกองสวัสดิการสังคม

ผู้อำนวยการกองสวัสดิการสังคม
(นักบริหารงานสวัสดิการสังคม 8)

